



# AQUASCUD LINE

## PRODUKTBESCHREIBUNG

AQUASCUD LINE ist ein dränierendes Tropfprofil aus lackiertem Aluminium für die Endbearbeitung und den Schutz von Terrassen und Balkonen an ihrer Umrisslinie, das dem einwandfreien Wasserabfluss fördert.

Eignet sich besonders für die Verwendung mit dem AQUASCUD System und PLASTIVO und ist mit speziellen Teilen wie den AQUASCUD CORNER Winkeln und den AQUASCUD FIXY Verbindungen ausgestattet.

In folgenden Ausführungen und Farben erhältlich:

AQUASCUD H.10 LINE bei Fliesenböden, ist mit doppeltem Tropfprofil und Fliesenabdeckleiste ausgestattet;

AQUASCUD H.0 LINE bei Fehlen von Fliesenbelägen oder bei Beschichtungen mit sehr geringer Dicke.



## ANWENDUNG DES PRODUKTS

An Frontteilen von Terrassen, Balkonen und Abdeckungen im Allgemeinen zur Endbearbeitung entlang des Randes der Fläche.

## VORTEILE

- Leicht mit Schnellverbindungen zu verbinden
- Ermöglicht den korrekten Wasserabfluss an bereits geneigten Oberflächen
- Speziell entwickelt für die Verbindung mit dem Abdichtungsschutz von Estrichen
- In der Version H.10 wird die Beseitigung eventuell in der Schicht unter den Fliesen vorhandener Wasserrückstände und Restfeuchtigkeit gefördert
- Ermöglicht die richtige Ausrichtung der Keramikfliesen an der Umrisslinie von Terrassen und Balkonen
- Praktische und schnelle Anwendung
- Optimales Qualitäts-/Preisverhältnis im Vergleich zu normalen Tropfkanten aus Stein oder Keramik

## VORBEREITUNG UND ANWENDUNG

### Vorbereitung der Oberflächen

Es empfiehlt sich, in den Phasen der Untergrundschiüttung oder darauffolgenden Fräsarbeiten eine etwa 3 mm tiefere Auflagefläche des Profils durch Formung vorzusehen.

Oberfläche von Staub, Trennöl und losen Teilen reinigen.

Den Zustand der Estrichkante prüfen und bei punktuellen Ausbesserungen den Untergrund mit Schnellmörtel SPIDY 15 wiederherstellen; bei verbreiteten Unebenheiten am Rand Mörtel FLEXOMIX 30 verwenden (siehe technisches Datenblatt).

### Auftragen

Das Profil AQUASCUD LINE vorschneiden, so dass zwischen den verschiedenen Elementen ein Zwischenraum von etwa 5 mm bleibt.

Bei der Version H.10 mit dem Klebeband die Innenfläche des Profils entlang der Entwässerungslöcher kleben, um deren Verschluss während der Auftragung des Abdichtungsproduktes zu vermeiden; bei der Version H.0 mit dem Klebeband die Kante des Profils kleben, um eine direkte Verbindung mit dem Abdichtungsprodukt herzustellen.

Profil und Winkelstück anwenden und dabei die gelochte Verankerungslasche am Estrichrand auf eine Schicht mit der Abdichtung AQUASCUD oder PLASTIVO legen (siehe die entsprechenden technischen



# AQUASCUD LINE

Datenblätter). Nun mit kleinen Stahlnägeln zeitweise befestigen.

Die Verbindung zwischen den verschiedenen Elementen mit Steckverbindern AQUASCUD FIXY abdecken.

Nach der Aushärtung der ersten Schicht Mischung für die Profifixierung, Nägel entfernen und mit der Abdichtung des Estrichs fortfahren und dabei die Membran AQUASCUD BASIC, FLEXONET oder XNET (siehe die entsprechenden technischen Datenblätter) mindestens 7 cm über die Verankerungslasche des Profils legen.

Bei der Version H.10 den Bodenbelag legen und dabei zwischen Fliese und Profilrand einen etwa 5 mm großen Zwischenraum lassen, der nach dem Einsatz eines Fugenbands mit elastischem Fugenmörtel zu versiegeln ist.



Referenzen finden Sie auf Website [www.volteco.com](http://www.volteco.com)

## VERPACKUNG UND LAGERUNG

AQUASCUD LINE ist in Röhren mit 5 Barren zu jeweils 2,70 m für insgesamt 13,50 m/Packung erhältlich.

AQUASCUD CORNER 90°/AQUASCUD CORNER 270°/ FIXY werden in Einzelpackungen geliefert (jeweils 1 Stück).

## WICHTIGE HINWEISE

AQUASCUD LINE nicht für Bürgersteige und Konstruktionen mit trittfesten Kanten verwenden.

Das Profil kann mit gewöhnlichen Haushaltsreinigern gesäubert werden.

Sollte das Profil geschnitten werden, ist vor seiner Befestigung sowohl für eine bessere Positionierung als auch aus Sicherheitsgründen der Abgratvorgang einzugrenzen.

## PHYSIKALISCHE UND TECHNISCHE EIGENSCHAFTEN

Spezifikationen	Werte
Zusammensetzung	Aluminium
Dicke	1,50 mm
Malerei	UV-beständige Polyesterpulver
Befestigungsbohrungen	2,5 mm Durchmesser
Abflussbohrungen für Version H.10	alle 10 cm - Länge 10 mm - Breite 4 mm

## SICHERHEIT

Siehe entsprechendes Sicherheitsdatenblatt.

## COPYRIGHT

© Copyright Volteco S.p.A. - All rights reserved.

Die in diesem Dokument enthaltenen Informationen, Bilder und Texte sind Alleineigentum der Volteco S.p.A.

Können sich jederzeit ohne vorherige Mitteilung ändern.

Die aktualisierten Versionen dieses und anderer Dokumente (Leistungsverzeichnis, Broschüren usw.) sind bei [www.volteco.com](http://www.volteco.com) einzusehen.

Im Fall der Übersetzung könnte der Text technische und sprachliche Unvollkommenheiten enthalten.

## GESETZLICHE HINWEISE

Hinweis für den Käufer/Anwender

Das vorliegende, von der Volteco S.p.A. bereitgestellte Dokument will ausschließlich eine Hilfe darstellen und Richtangaben für den Käufer/Anwender liefern.

Die erforderlichen Vertiefungen der jeweiligen Einsatzgegebenheiten werden nicht in Betracht gezogen, da Volteco S.p.A. nicht darin einbezogen ist.

Ändert und erweitert die Verpflichtungen des Herstellers Volteco S.p.A. nicht.

Es könnten Änderungen vorliegen, daher muss sich der Anwender vor jeder Anwendung auf der Website [www.volteco.com](http://www.volteco.com) diesbezüglich informieren.

Die oben genannten Klarstellungen erstrecken sich auf die technischen/kommerziellen Informationen



# AQUASCUD LINE

des Handelsnetzwerks vor und nach dem Verkauf.

## ANHÄNGE

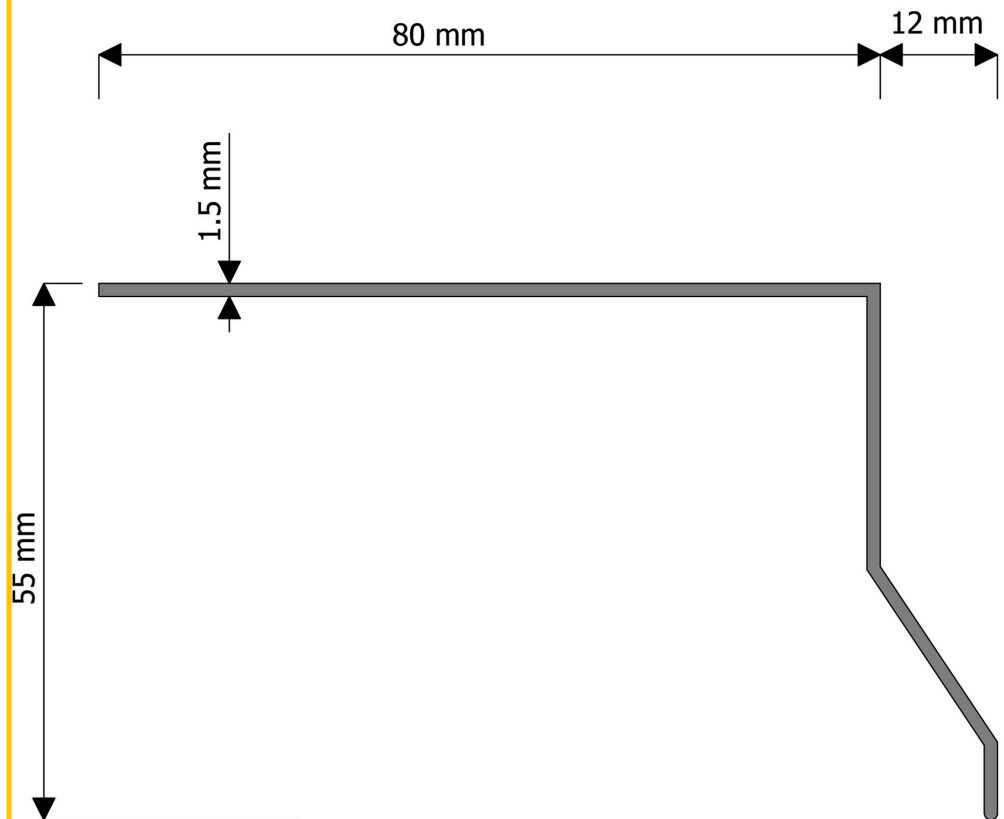
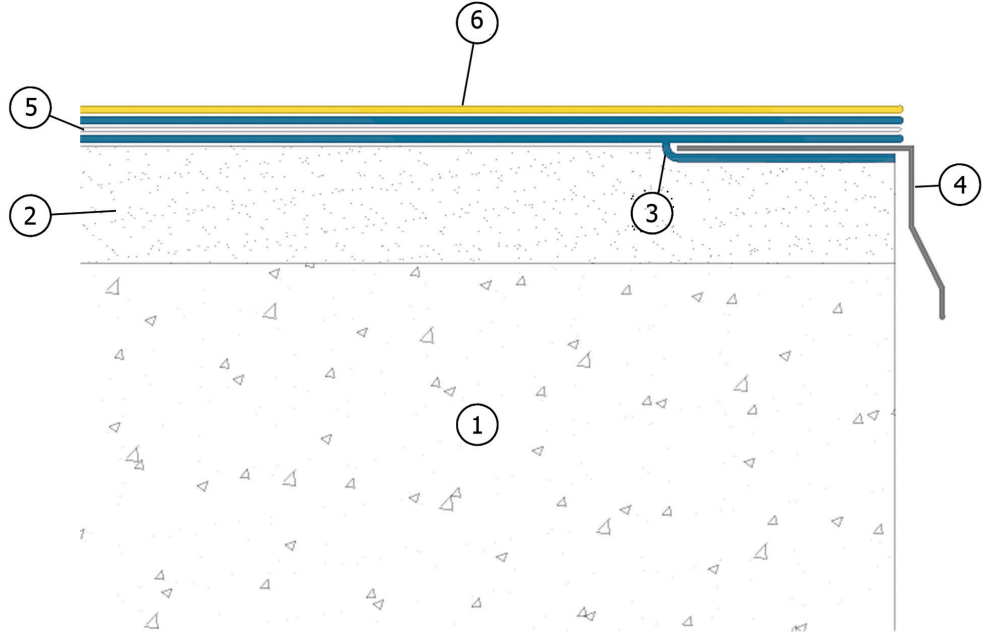




# AQUASCUD LINE

## H.0

- |   |                    |
|---|--------------------|
| 1. Solaio in c.a.                                       | 5. AQUASCUD SYSTEM |
| 2. Massetto pendenza con ribassamento tramite fresatura | 6. AQUASCUD REFLEX |
| 3. PLASTIVO o AQUASCUD SYSTEM - strato di fissaggio     |                    |
| 4. AQUASCUD H.0 LINE                                    |                    |





# AQUASCUD LINE

## H.10

1. Solaio in c.a./R.C. slab
2. Massetto pendenzato con ribassamento tramite fresatura/  
Sloped concrete screed with lowering by milling
3. AQUASCUD SYSTEM 420 - strato di fissaggio/Fixing layer
4. AQUASCUD H.10 LINE
5. AQUASCUD SYSTEM 420
6. Elemento separatore deformabile drenante/  
Deformable draining separating element
7. Sigillante elastico a basso modulo/  
Low elastic modulus sealant
8. Rivestimento ceramico applicato con adesivi di tipo C2,  
deformabilità S1 e S2/Ceramic floor tiles laid with C2-type  
adhesive (preferably with an S1 and S2 deformation class)

